

# Land Soil

粘土系準全天候型プラント混合改良土

# Land Mic

砂質系準全天候型プラント混合改良土

プラント混合土グラウンド舗装材 (Premix clay system)



スポーツマテリアル株式会社



# プレミックスクレーシステム

1. 材料をプラントで混合します。
2. プラント混合により粒度分布が均等です。
3. お客様のお好みに応じて、混合材料が選べます。
4. 路盤に影響のない雨施工可能（工期短縮）です。
5. 現場混合工がない為、工期が短縮できます。
6. 塵がたちにくく、透水性に優れています。
7. 天然材料を使用します。
8. スパイクを使用する多目的グラウンドに適しています。
9. 補修工事が、簡単、誰にもできます。

## ランドソイルとは？

粘土系準全天候型防塵スポーツ舗装材で在来工法の主役として今も使用されている荒木田土が主成分です。

## ランドミックとは？

砂質系準全天候型防塵スポーツ舗装材で焼成山砂を主成分として使用しています。天然芝・人工芝の下地材としても、最適です。







▲ランドソイル (グリーン)

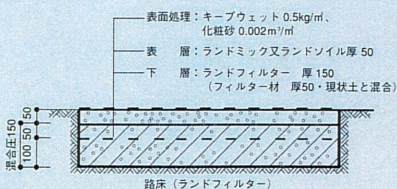


▲ランドミック



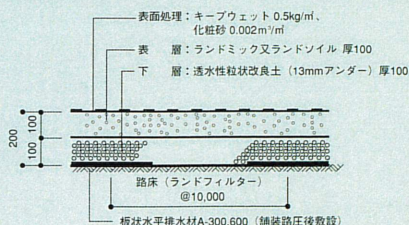
▲ランドソイル (ブラック)

## 簡易舗装断面



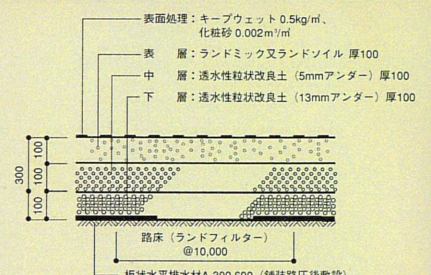
但しランドミックは化粧砂不用

## 標準舗装断面 (二層)



但しランドミックは化粧砂不用

## 標準舗装断面 (三層)

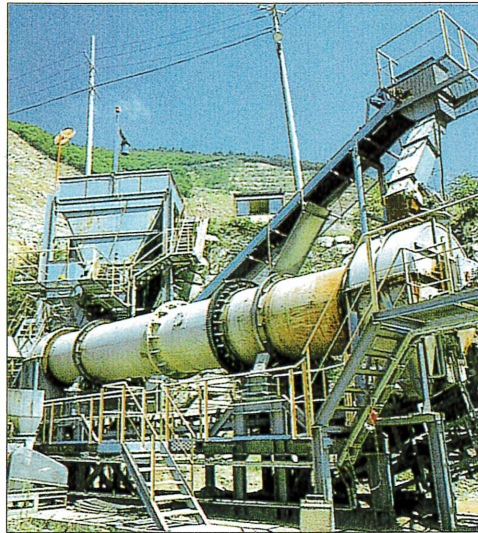
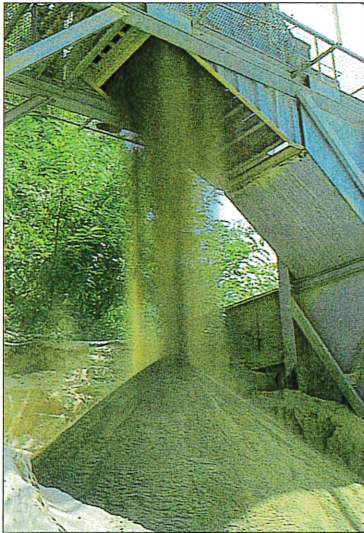


但しランドミックは化粧砂不用



# Land Soil Land Mic

## プラント状況



製品化されたランドソイル・ランドミック ロータリードライヤー

## 材料の外観



ランドソイル



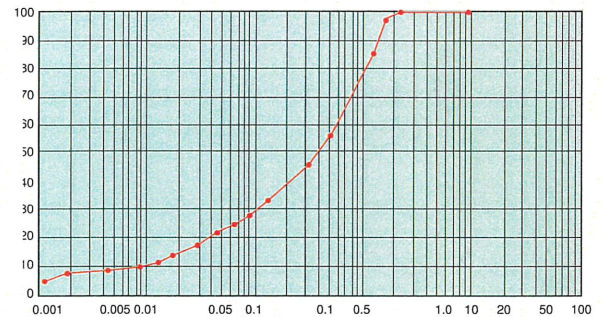
ランドミック

## 粒度試験一覧表

区分	粒径	ランドソイル	ランドミック
		通過質量 %	通過質量 %
ふるい分け	26.5		
	19.0		
	9.50		
	4.75	100.0	100.0
	2.36	99.2	92.3
	1.70	97.7	72.2
	0.85	66.7	63.4
	0.425	48.7	51.8
	0.25	38.4	45.6
	0.106	24.5	34.5
比重浮ひよう	0.075	21.1	26.7
	0.0500	16.5	21.2
	0.0355	14.0	18.8
	0.0227	10.3	15.0
	0.0132	6.8	11.4
	0.0094	5.5	7.7
	0.0066	4.0	6.9
	0.0033	2.3	5.0
0.0014	0.4	3.7	

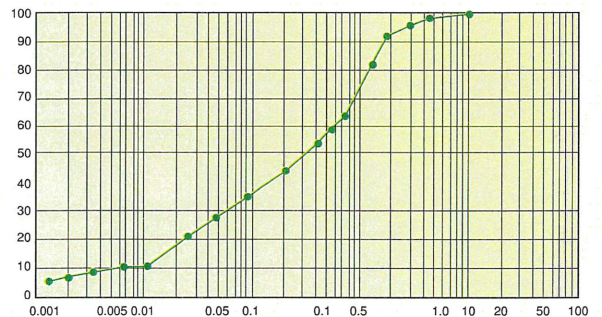
## 粒径加積曲線図

### ランドソイル



## 粒径加積曲線図

### ランドミック



## 透水試験一覧表

透水係数 k	$10^{-9}$	$10^{-8}$	$10^{-7}$	$10^{-6}$	$10^{-5}$	$10^{-4}$	$10^{-3}$	$10^{-2}$	$10^{-1}$	$10^0$	$10^1$	$10^2$
透水性	不透水		非常に低い	低い	中位		高い					
対応土質	粘性土 (C)		微細土 砂-シルト-粘土混合土 (SF)	シルト (S-F)	(M)	砂およびレキ (GW)	(GP)	(SW)	(SP)	(G-M)	(GP)	清浄なレキ (GW)
	▲		▲		▲							
	荒木田土・赤土		石灰石ダスト		ランドソイル・ランドミック							

代理店

●総発売元

〒183-0015 東京都府中市清水が丘 2-50-1

 **スポーツマテリアル株式会社**

TEL 042-335-7765 FAX 042-335-6081